

## Of Course



Of Course, Dorigo Design, è la collezione di sedute direzionali, manageriali e meeting dai dettagli raffinati, intramontabile classico dell'office design di prestigio. I rivestimenti pregiati, disponibili in un'ampia gamma di cromie e tessuti, vestono la seduta con cuciture artigianali, che ne risaltano le linee. La struttura interna in acciaio garantisce una sicura solidità nel tempo. L'imbottitura in poliuretano indeformabile e i suoi braccioli integrati assicurano il massimo comfort.

### Storie collegate

**RT Russia Today**, Mosca, Russia (2013)

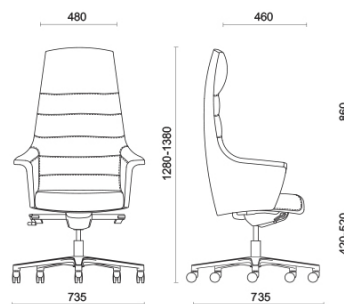
**BCC Sant'Elena**, Padova, Italia (2013)

**Grupo Tervalis**, Teruel, Spagna (2017)

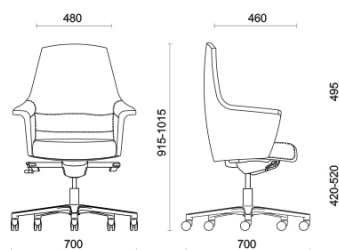
**Kinomax**, Europa, (2019)

## Modelli

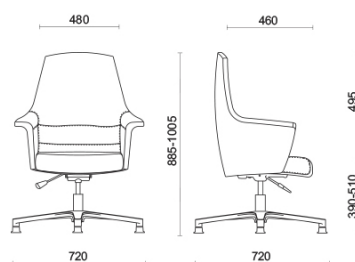
Direzionale



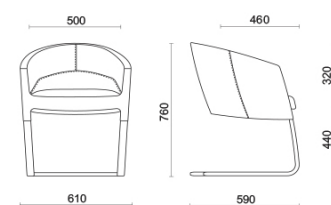
Manageriale  
schienale  
medio



Meeting con  
schienale  
medio

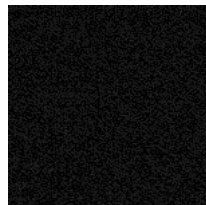


Visitatore



## Materiali e rivestimenti

### Rivestimento



Tessuto SY - Sinergy /  
Camira  
Colori disponibili: 6



Tessuto CS - Crisp /  
Gabriel  
Colori disponibili: 13



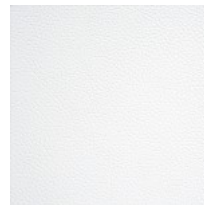
Pelle TS - Florida / Dani  
Colori disponibili: 12



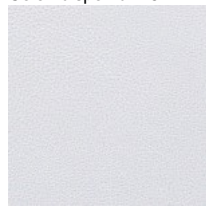
Pelle SX + Tessuto  
spalmato NX  
Colori disponibili: 12



Pelle SX - Box Land /  
Dani  
Colori disponibili: 12



Pelle PA - Panama /  
Dani  
Colori disponibili: 13



Tessuto spalmato SC -  
Secret / Flukso  
Colori disponibili: 12

**Questo prodotto è garantito 5 anni.** Sitland Spa si riserva di apportare modifiche e/o migliorie di carattere tecnico ed estetico ai propri modelli e prodotti in qualsiasi momento e senza preavviso. Le foto e i colori visualizzati sono puramente indicativi e possono variare rispetto alla realtà. Per maggiori informazioni si prega di contattare il nostro Servizio Clienti [service@sitland.com](mailto:service@sitland.com)